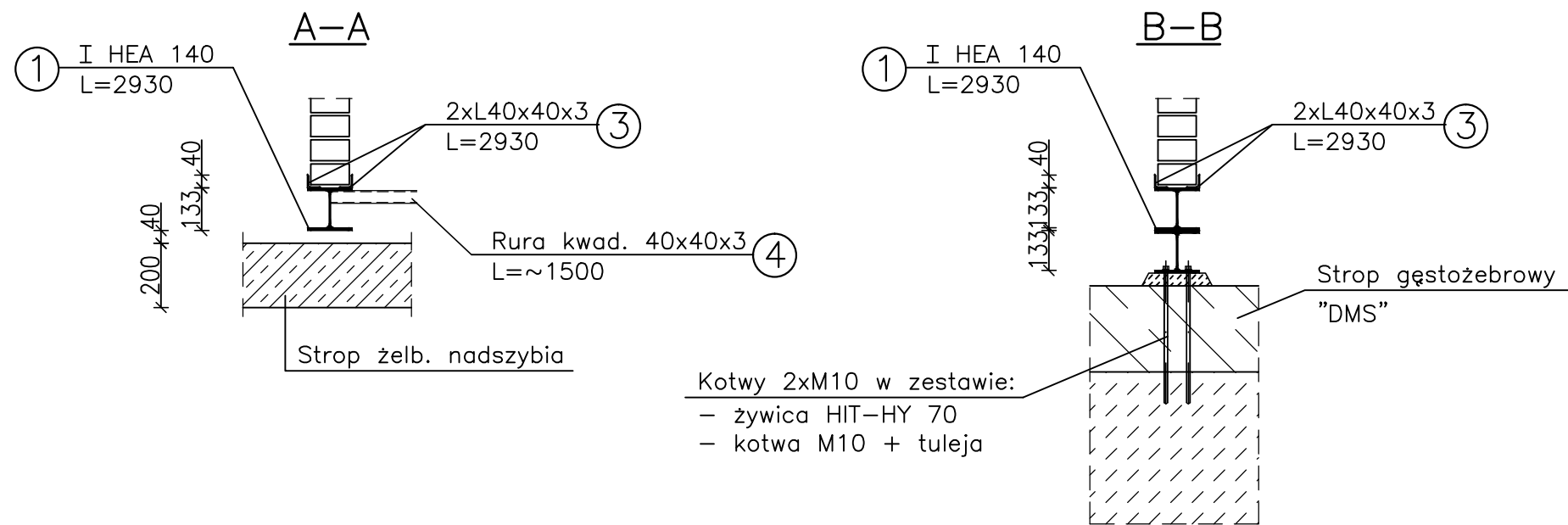
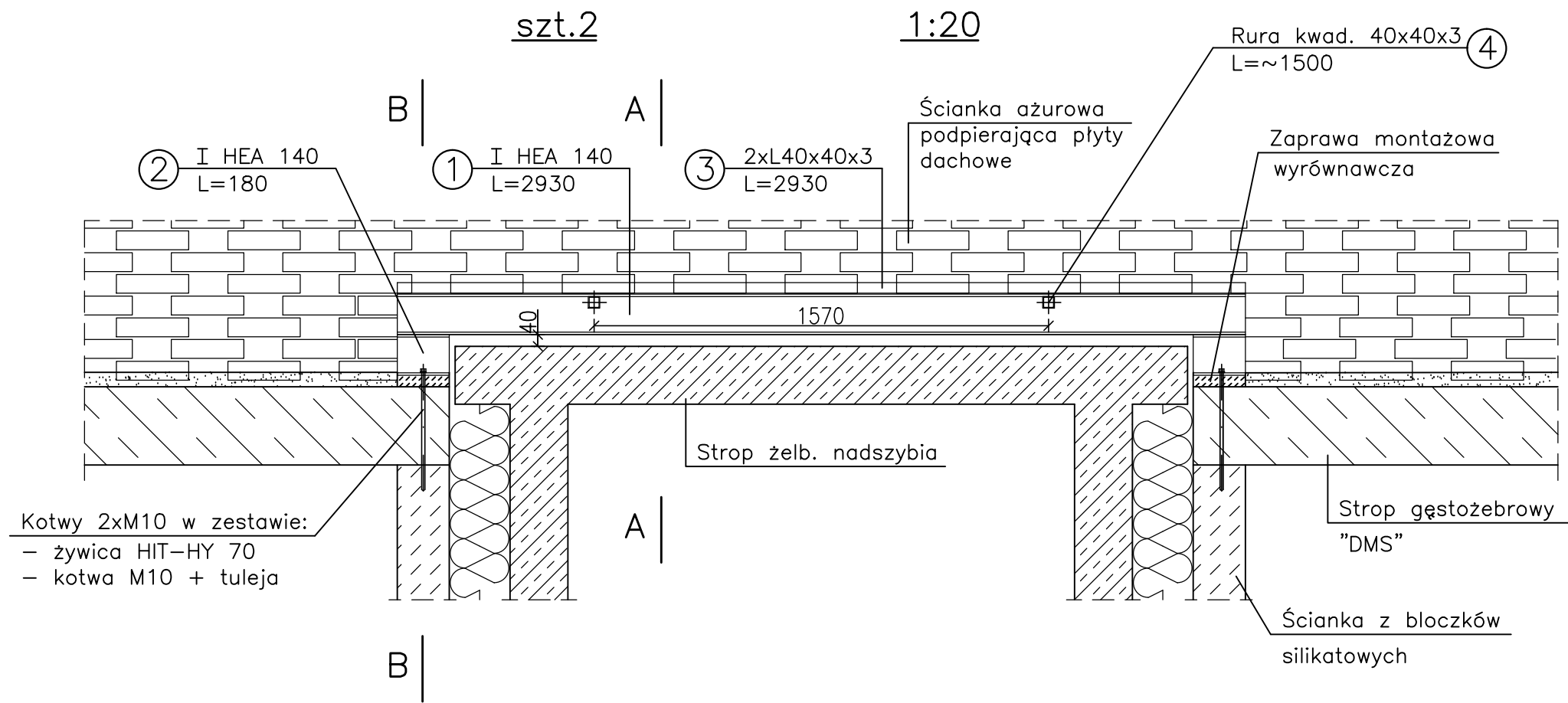


BELKA WSPORCZA POD OPARCIE ŚCIANKI AŻUROWEJ



STAL-S235JRG2
ELEKTRODY ER 1.46

SPOINY PACHWINOWE GR. t=4mm NA CAŁEJ DŁUGOŚCI
STYKU ŁĄCZONYCH ELEMENTÓW LUB OBWODOWE,

WSZYSTKIE WYMIARY SPRAWDZIĆ NA BUDOWIE,
RZĘDNE I DŁUGOŚCI DOPASOWAĆ DO WYMIARÓW BUDYNKU ISTN.

1. Opis techniczny (część tekstowa) stanowi integralną część niniejszego opracowania.		
2. Projekt jest chroniony Prawem Autorskim (Dz.U.94/24/83). Wszelkie informacje i rozwiązania w nim zawarte stanowią własność intelektualną Projektanta i nie mogą być ponownie powielane lub udostępniane osobom trzecim bez pisemnej zgody właściciela praw autorskich.		as_zawartosci@szal.pl
3. Niniejszy egzemplarz dokumentacji stanowi wyłączną własność Inwestora.		
3. Wymiary podano w centymetrach.		

TYTUŁ PROJEKTU:		
PROJEKT WYKONAWCZY przebudowy budynku szkoły polegającej na budowie szybu windowego		
ADRES INWESTYCJI: Zespół Szkół Zawodowych Specjalnych nr 2, Łódź 91-836, Al. Pierwszej Dywizji 16/18, obręb ewid. 106102_9.0048 (B-48), działki nr ewid. 5/45, 5/9, 5/10, 5/16, 5/34 i 5/35.		
INWESTOR: MIASTO ŁÓDŹ, Łódź 90-926, ul. Piotrkowska 104		
BIUROSTRA PROJEKTOWA: AGNIESZKA SZAL ARCHITEKTURA Projektowanie i Realizacja Inwestycji Łódź 90 - 443 Al.Mickiewicza 11 lok.10 mail: asz@szalarchitektura.pl		
PROJEKTANT: mgr inż. Rafał Mordal upr. nr LOD/2662/PWBKb/15		
SPRAWDZAJĄCY: mgr inż. Piotr Zwierchlewski upr. nr LOD/1005/PWOK/08		
TYTUŁ RYSUNKU: BELKA WSPORCZA POD OPARCIE ŚCIANKI AŻUROWEJ		NR RYSUNKU: K-13
SKALA: 1:50	PAZA: PB	NR STRONY: czerwiec 2017
DATA:		