

ZBROJENIE DOLNE

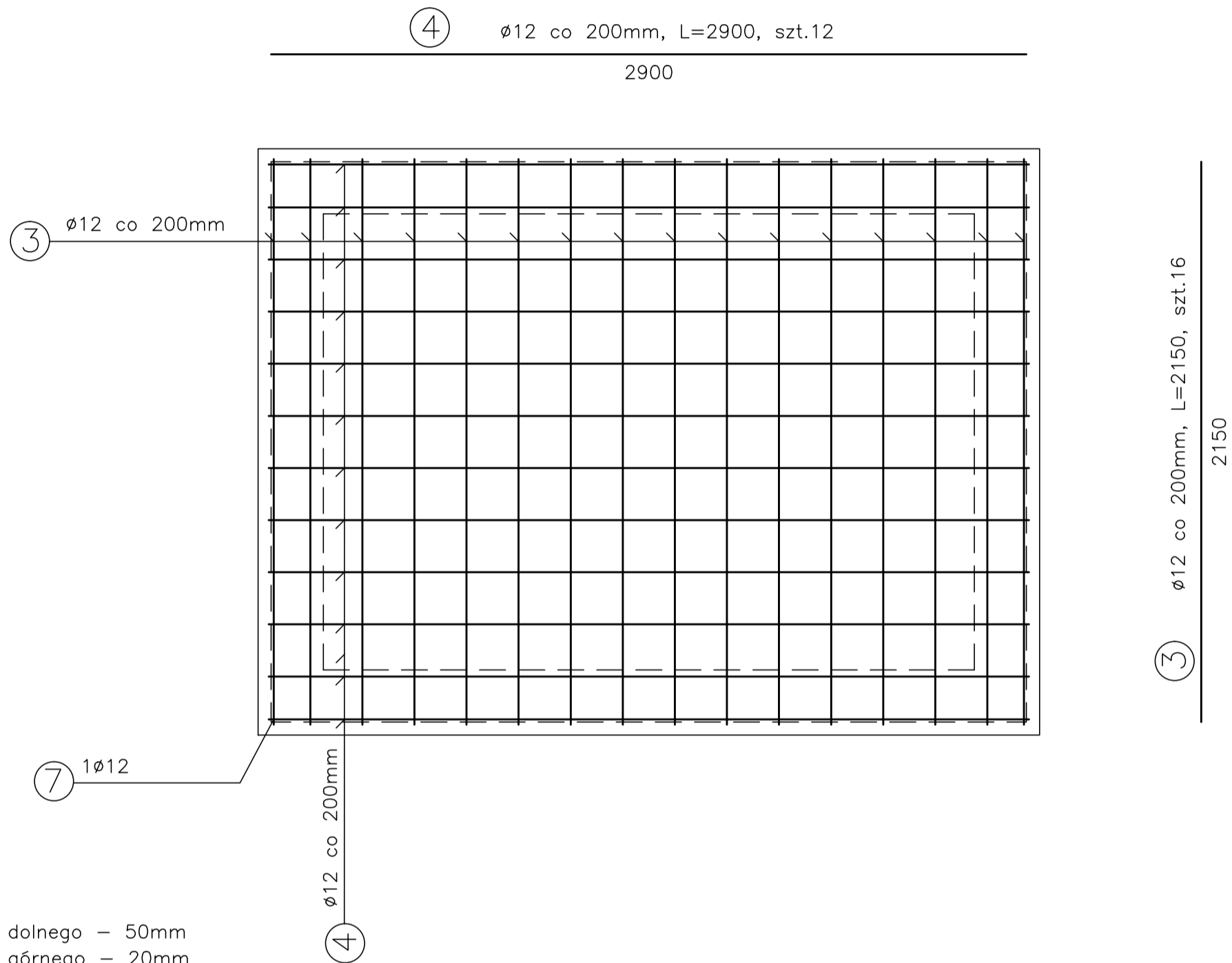
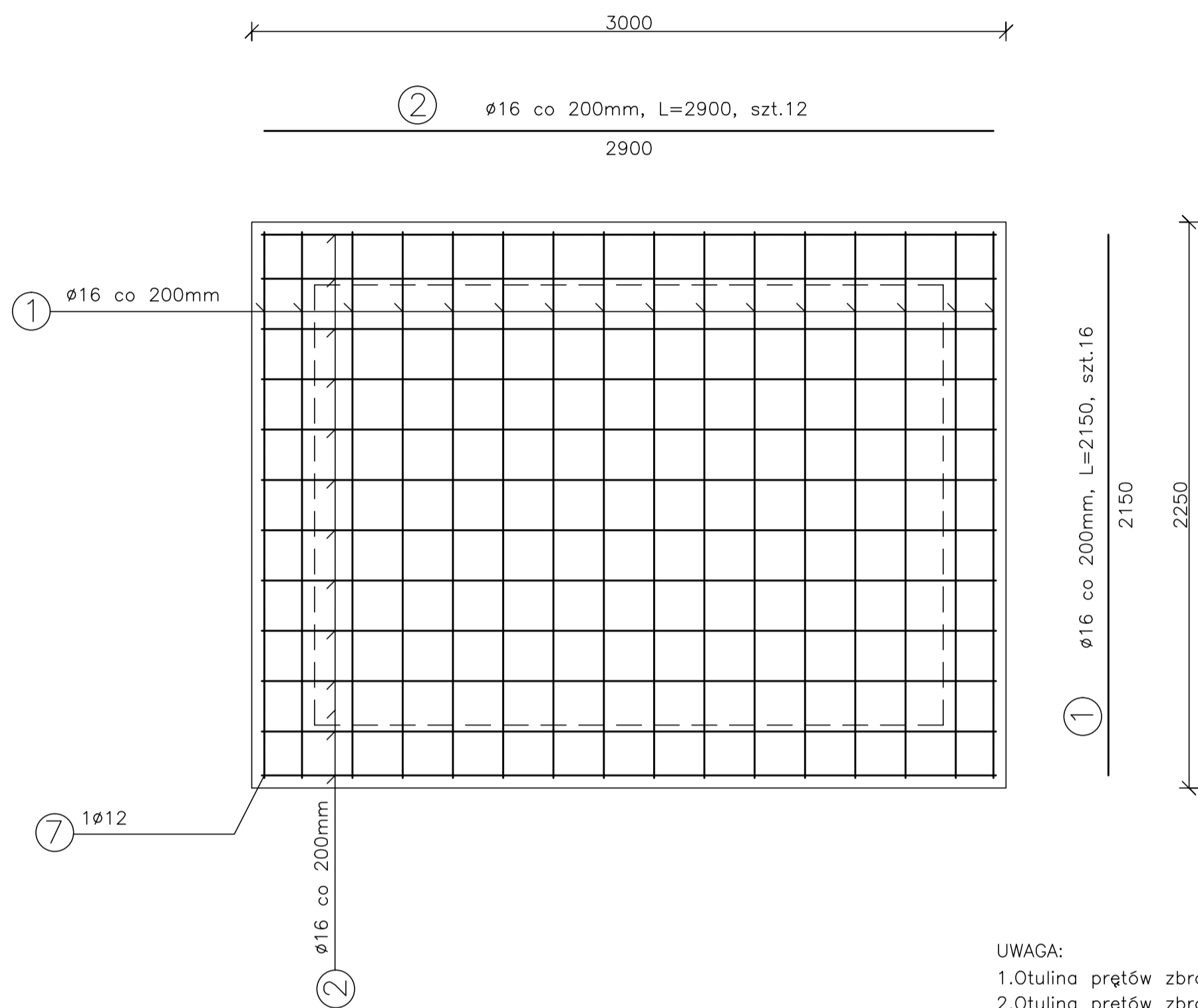
PLYTY FUNDAMENTOWEJ 1:20

ZBROJENIE GÓRNE

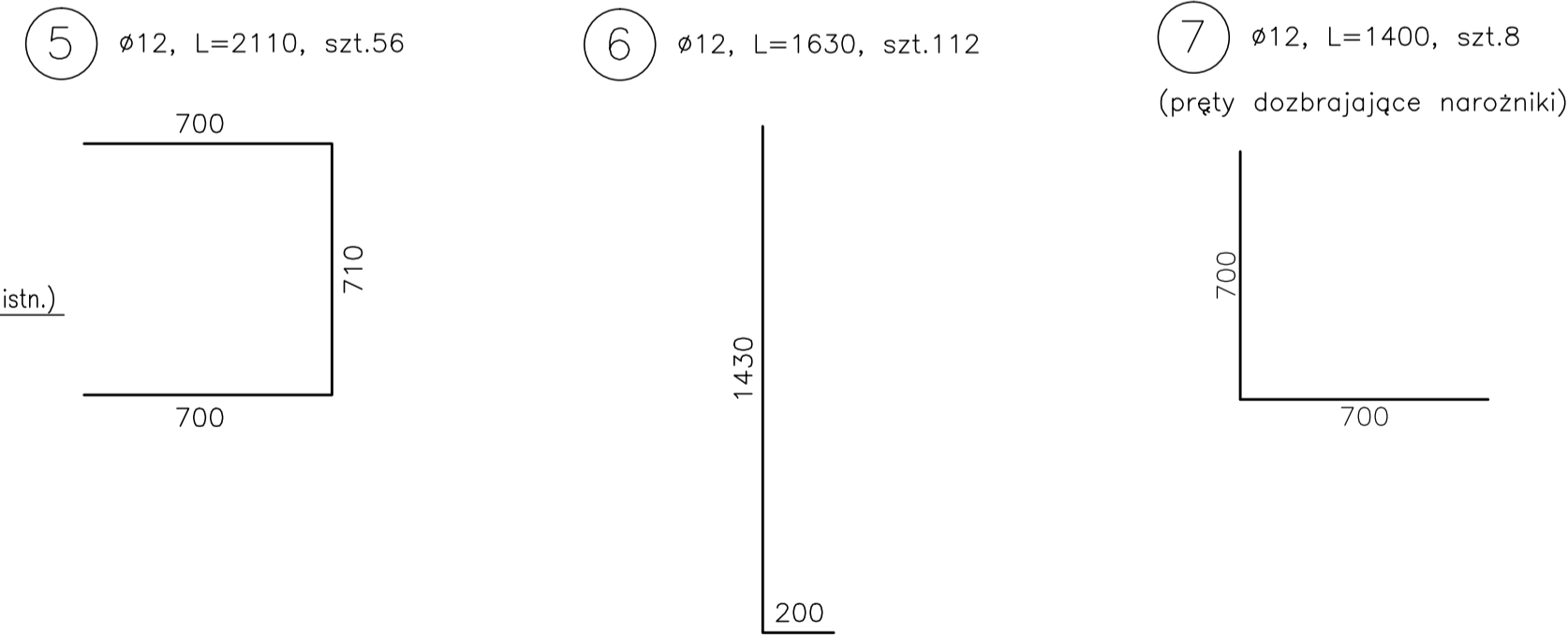
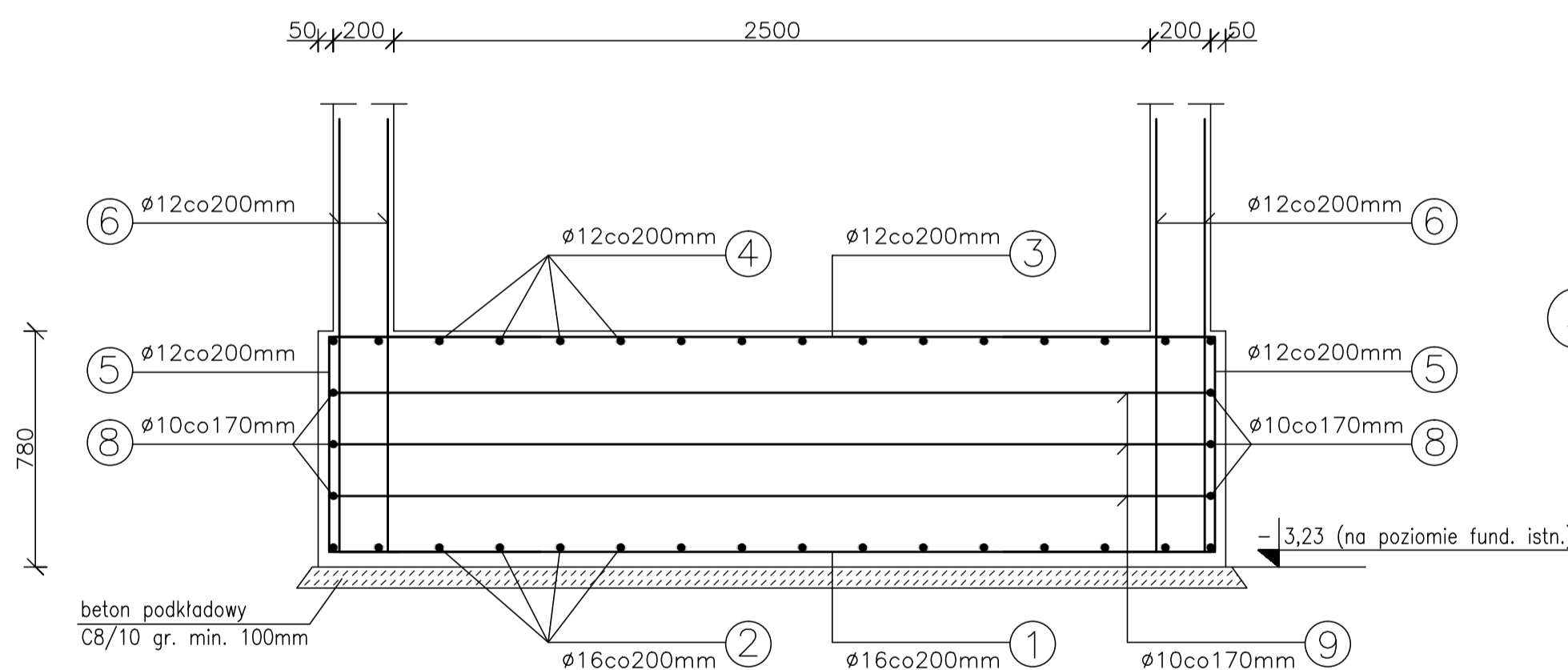
PLYTY FUNDAMENTOWEJ 1:20

ŁAWA FUNDAMENTOWA Ł-1 1:20

7,1 mb

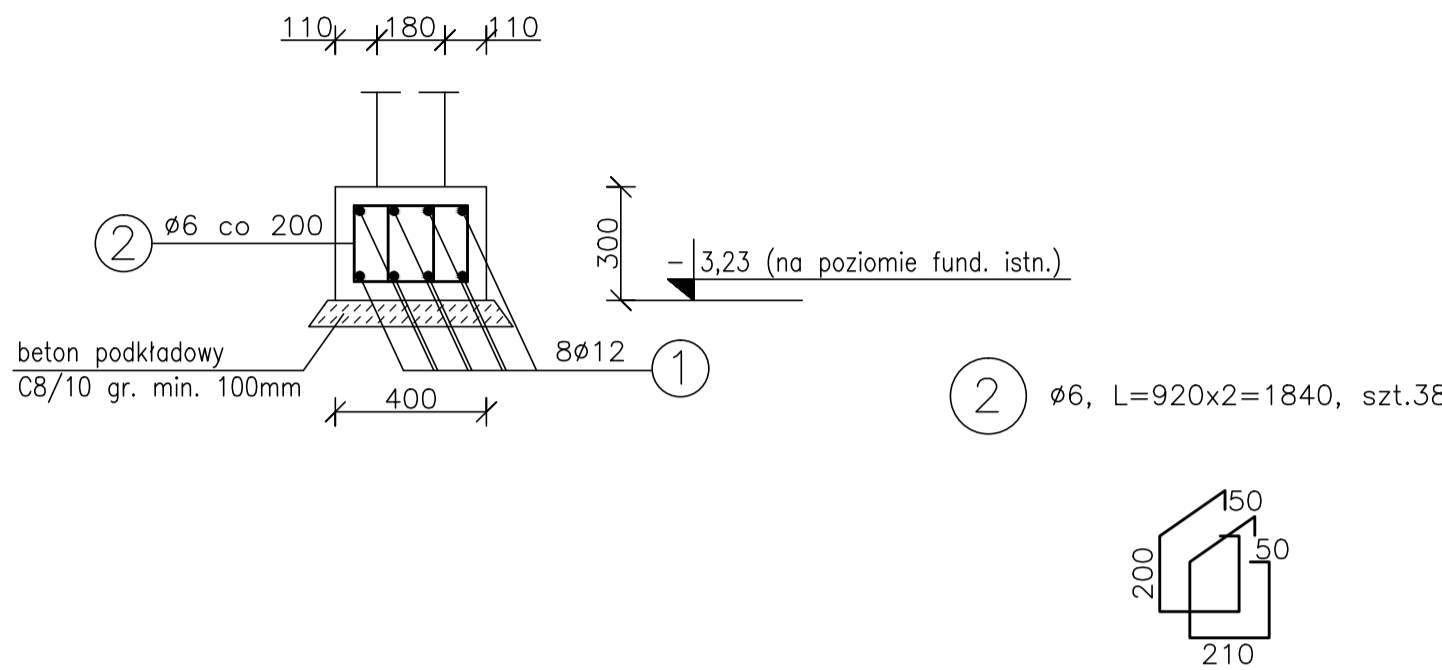


UWAGA:  
1.Otulina prętów zbrojenia dolnego – 50mm  
2.Otulina prętów zbrojenia górnego – 20mm



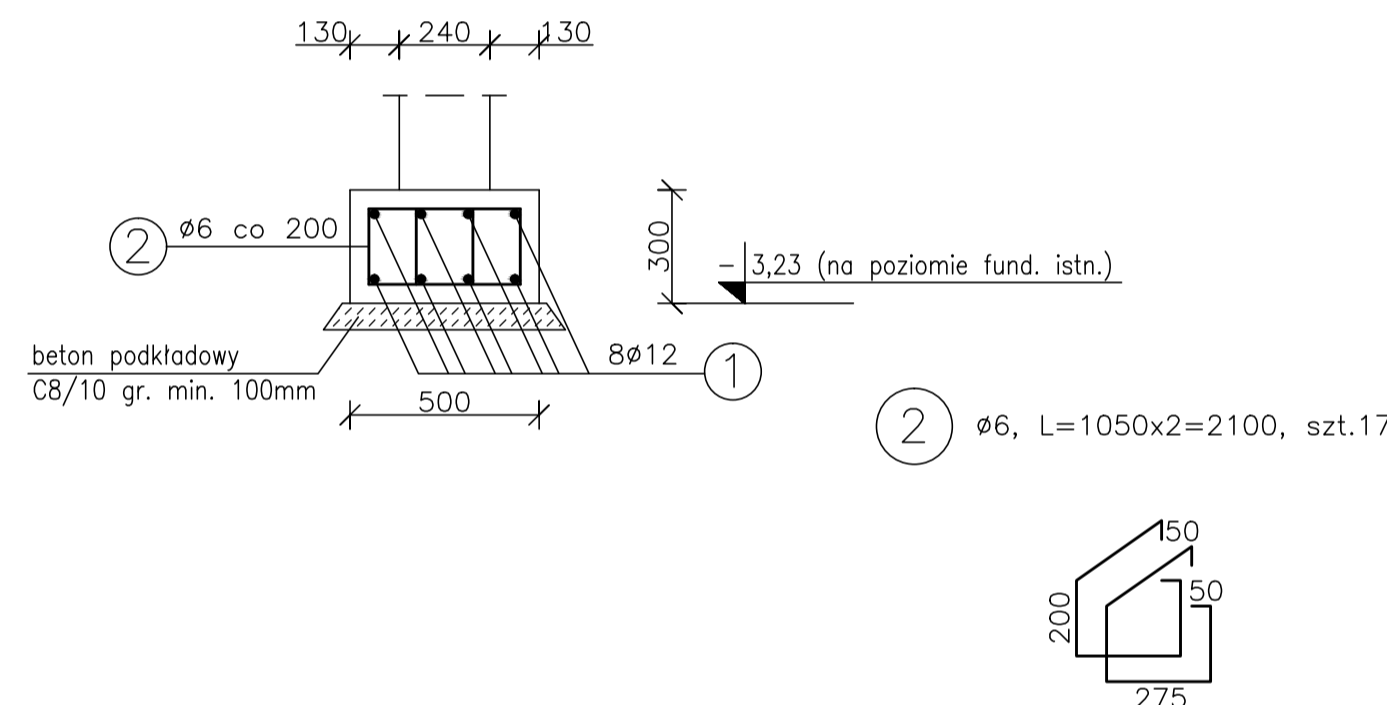
8 Ø10 co 200mm, L=2150, szt.6

9 Ø10 co 170mm, L=2900, szt.6



ŁAWA FUNDAMENTOWA Ł-2 1:20

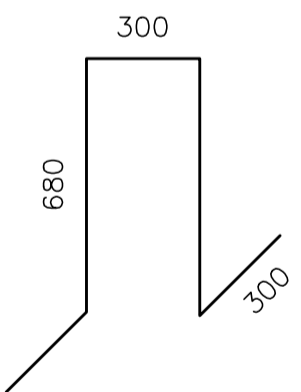
3,15 mb



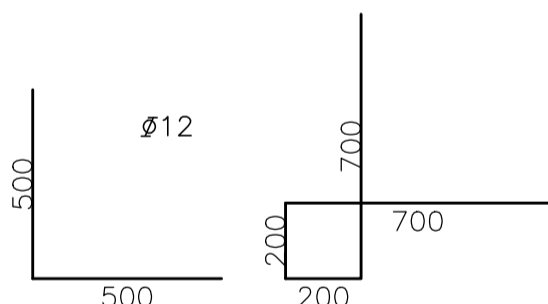
PRĘTY DYSTANSOWE

10 Ø10, L=2260, szt.7  
1 szt./m2

UWAGA: WYMIARY ZEWNĘTRZNE



PRĘTY DOZBRAJAJĄCE NAROŻNIKI



BETON B25 (C20/25)  
STAL # A–IIIIN  
OTULENIE ZBROJENIA 50mm

UWAGA:  
Wypuścić pręty startowe dla ścian.

UWAGA:  
WSZYSTKIE WYMIARY SPRAWDZIĆ NA BUDOWIE, RZĘDNE I DŁUGŚCI  
ELEMENTÓW DOPASOWAĆ DO WYMIARÓW BUDYNKU ISTNIEJĄCEGO.

1. Opis techniczny i kosztorys inwestycyjny, opracowany przez inwestora.	
2. Projekt architektury i inżynierii, opracowany przez projektanta.	
3. Wzrost poziomu cen materiałów i robocizny, opiewający na rok 2017.	
4. Wzrost poziomu cen materiałów i robocizny, opiewający na rok 2017.	
5. Wzrost poziomu cen materiałów i robocizny, opiewający na rok 2017.	
PROJEKT WYKONAWCZY przebudowy budynku szkoły polegającej na budowie szybu windowego	
Zespół Szkół Zawodowych Specjalnych nr 2, Łódź 91-836, Al. Piłsudskiego 11 lok. 10, email: szs@szsarchitektura.pl	
MIASTO ŁÓDŹ, Łódź 90-926, ul. Piotrkowska 104	
mgr inż. Rafał Mordal upr. nr LOD/2662/PWBKb/15	
mgr inż. Piotr Zwierchlewski upr. nr LOD/1005/PWOK/08	
ZBROJENIE PŁYTY FUNDAMENTOWEJ	
1:20	PB K-11
czerwiec 2017	